

DESTINATARI

Il corso è rivolto ai laureati in Odontoiatria e Protesi Dentaria e ai Medici Chirurghi specialisti in Odontostomatologia per un massimo di 15 partecipanti.

E' comunque consentita l'iscrizione a professionisti in altre discipline che per ragioni lavorative abbiano la necessità di perfezionarsi nella materia,

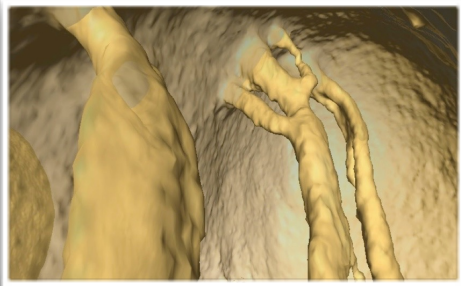
ORGANIZZAZIONE

Il corso sarà organizzato in 3 incontri di 2 giorni ciascuno in cui verranno affrontate la parte teorica nel primo giorno e la parte pratica nel secondo. Gli incontri si svolgeranno nelle giornate del Venerdì e del Sabato dalle 9 alle 13 e dalle 14 alle 18.

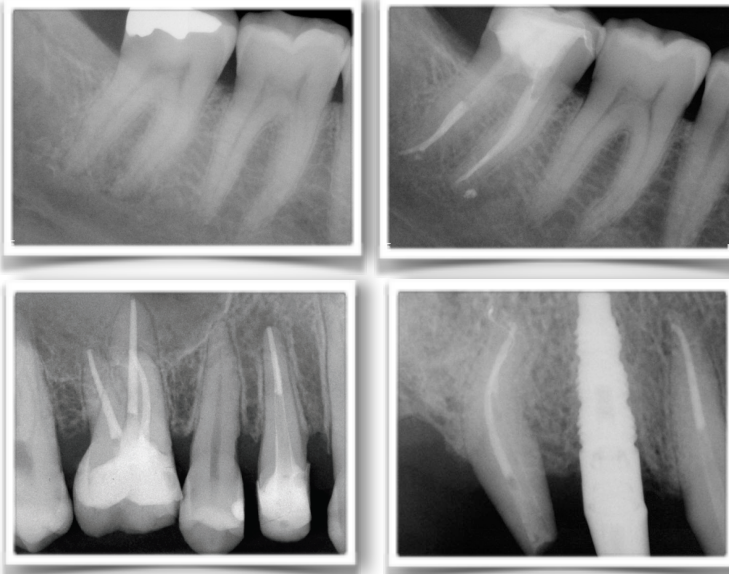
Sarà a disposizione di ogni corsista tutto il materiale necessario allo svolgimento delle esercitazioni pratiche, inclusi gli occhialini ingrandenti, il microscopio operatorio ed ogni altra apparecchiatura elettromedicale.

Sede del Corso

GRANDE PLOTINO TORSELLO
STUDIO DI ODONTOIATRIA
VIA CALABRIA, 25 - ROMA



*Come ottenere l'eccellenza
nei risultati con tecniche
semplici e predicibili.*



Prezzo del Corso

Il prezzo del corso include tutti e 3 gli incontri programmati e tutto il materiale utilizzato durante la parte pratica.

INFO ISCRIZIONI

STUDIO@GRANDEPLOTINOTORSELLO.COM

06-42020595

3396910098

3270081231

GRANDE PLOTINO TORSELLO

STUDIO DI ODONTOIATRIA

Continuing Education Program

**Corso di Aggiornamento
Teorico/Pratico**

ENDODONZIA
**predicibile, semplice
ed efficiente**

*Come raggiungere
l'eccellenza nella pratica
quotidiana*

DR. GIANLUCA PLOTINO

DR. NICOLA M. GRANDE

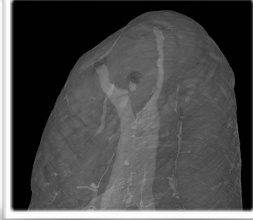
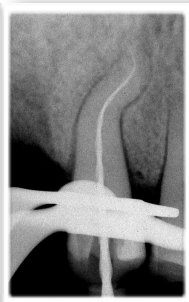
**3 INCONTRI di
2 GIORNI CIASCUNO**

Dr. Gianluca Plotino, DDS, PhD

Laureato nel 2002 presso l'Università Cattolica del Sacro Cuore in Roma, nel 2009 ha ottenuto il titolo di Dottore di Ricerca presso la stessa università e attualmente frequenta il Dipartimento di Endodonzia presso la Sapienza Università di Roma. Vincitore di numerosi premi e attestati per le sue ricerche, ha pubblicato numerosi articoli sulle più importanti riviste nazionali ed internazionali e capitoli per libri di testo. Socio Attivo della European Endodontic Society (ESE), dell'American Association of Endodontics (AAE), dell'Accademia Italiana di Endodonzia (AIE) e della Società Italiana di Odontoiatria Conservatrice (SIDOC) tiene corsi e conferenze di Endodonzia e Odontoiatria Restaurativa in tutto il mondo. Svolge a Roma la libera professione con particolare riferimento all'Endodonzia, alla Conservativa. ed alla protesii.

Dr. Nicola Maria Grande, DDS, PhD

Consegue la Laurea presso l'Università Cattolica del Sacro Cuore (UCSC) nel 1999, Dal 2001 al 2007 è Professore a Contratto di Endodonzia presso la stessa Università. Nel 2009 consegue il titolo di Dottore di Ricerca presso l'UCSC e nell'A.A. 2010/2011 ricopre il ruolo di Ricercatore a tempo determinato presso la Sapienza Università di Roma. Socio Attivo della European Endodontic Society (ESE), dell'American Association of Endodontics (AAE), dell'Accademia Italiana di Endodonzia (AIE) e della Società Italiana di Odontoiatria Conservatrice (SIDOC) tiene corsi e conferenze di Endodonzia e Odontoiatria Restaurativa in tutto il mondo ed è autore di numerose pubblicazioni su riviste internazionali in campo endodontico e restaurativo. Svolge a Roma la libera professione con particolare riferimento all'Endodonzia, alla microchirurgia ed alla resaurativa.

**I° Incontro Parte Teorica**

➔ Cavità d'accesso e preparazione dei canali radicolari: basi teoriche e concetti pratici. Si affronteranno le problematiche relative al sondaggio dei canali radicolari con elevato grado di difficoltà, si definirà il concetto di glide path e verranno analizzate tutti le fasi della preparazione canalare con particolare attenzione all'aspetto pratico delle procedure. Verranno, altresì, analizzati tutti gli strumenti e i dispositivi di ultima generazione, in modo tale da consentire immediatamente al corsista di applicare gli insegnamenti relativi a questa fase del trattamento.

I° Incontro Parte Pratica

➔ Sotto la guida dei relatori verranno effettuate le preparazioni canalari su elementi dentari umani estratti con diverso grado di difficoltà. Verranno utilizzati sistemi rotanti e reciprocanti. Verrà descritta l'ergonomia ideale per permettere una gestione completa di ogni caso clinico con la maggiore semplicità possibile.

II° Incontro Parte Teorica

➔ Otturazione canalare in 3D: come raggiungere risultati eccellenti con la garanzia della migliore prognosi a lungo termine. Le basi teoriche verranno supportate da video clinici step by step. Verrà, inoltre, dettagliatamente affrontato il tema dell'irrigazione canalare e dell'importanza della rifinitura apicale per il successo endodontico.

II° Incontro Parte Pratica

➔ Verranno effettuate le procedure di rifinitura apicale, di attivazione degli irriganti e di otturazione canalare su elementi dentari estratti, utilizzando sistemi a caldo tradizionali e carrier-based.

III° Incontro Parte Teorica

➔ Gestione dei casi complessi: ritrattamenti ortogradi, rimozione di perni metallici ed in fibra e di strumenti fratturati, riparazione delle perforazioni radicolari e delle anatomie alterate inclusi gli apici beanti. Utilizzo del microscopio operatorio. Le basi della chirurgia endodontica.

III° Incontro Parte Pratica

➔ I relatori seguiranno i corsisti nell'utilizzo del microscopio operatorio, insegneranno loro i trucchi indispensabili per accelerare la curva di apprendimento, le posizioni corrette ed il set-up per ottenere una documentazione eccellente. Ogni corsista dovrà dotarsi di denti estratti, preparati in modo tale da mettere in pratica al microscopio operatorio le procedure di rimozione di perni in fibra, di viti endocanalari, di strumenti fratturati e di materiale da otturazione canalare, inclusi i sistemi carrier-based (thermafil), di riparazione delle perforazioni e chiusura di apici beanti ed alterati.

N.B. L'organizzazione metterà a disposizione tutto il materiale specialistico necessario per lo svolgimento della parte pratica.

Ogni partecipante dovrà portare con sé il maggior numero di elementi dentari estratti, integri, conservati in soluzione fisiologica, sia anteriori che premolari e molari. Inoltre, i partecipanti dovranno munirsi di un kit di frese per l'apertura della cavità di accesso messo a punto dai relatori.

E' consigliabile l'uso di un camice e di occhiali protettivi. A chi li avesse già in dotazione, si consiglia di portare con sé i propri sistemi ingrandenti ed un manipolo ad anello blu; in ogni caso, l'organizzazione metterà a disposizione di tutti i corsisti diversi tipi di occhialini ingrandenti con luce led ed i microscopi operatori.